

КАК СНЯТЬ ПОКАЗАНИЯ

NP73E.1-11-1

О СЧЕТЧИКЕ

Счетчик имеет электронное табло, на котором отображаются интересующие Вас показания счетчика. Однако, эти показания не отображаются на табло постоянно, а чередуются с другой информацией, такой как дата, время и т.п. Время, в течение которого отображается определенная информация, а затем меняется на другую составляет 4 секунд.

СНЯТИЕ ПОКАЗАНИЙ

Как же среди меняющейся на табло информации определить ту, которая показывает нужные Вам показания счетчика? Давайте внимательно посмотрим на табло счетчика и разберемся, что же на нем отображается.

Условно разделим табло счетчика на две части, как показано на рисунке справа. Часть 1 табло – это индикатор, а 3 – основная информация. Когда в части 1 отображается определенное значение (символ), в части 3 появляются нужные Вам показания счетчика. Зная, какой это должен быть символ, мы сможем легко определить показания счетчика. Значение (символ) индикатора, позволяющее определить показания счетчика, описано ниже.

ЗНАЧЕНИЕ ИНДИКАТОРА

1 Здесь должен отображаться символ [A+ 1.8.0] – суммарная активная электроэнергия кВт*ч.

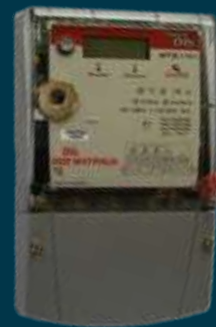
⚠ Однако, если Вы оплачиваете электроэнергию по дифференцированному тарифу (днем один тариф, ночью – второй), то тогда индикатор должен быть соответствующим:

[A+ 1 1.8.1] – означает показания тарифа один;

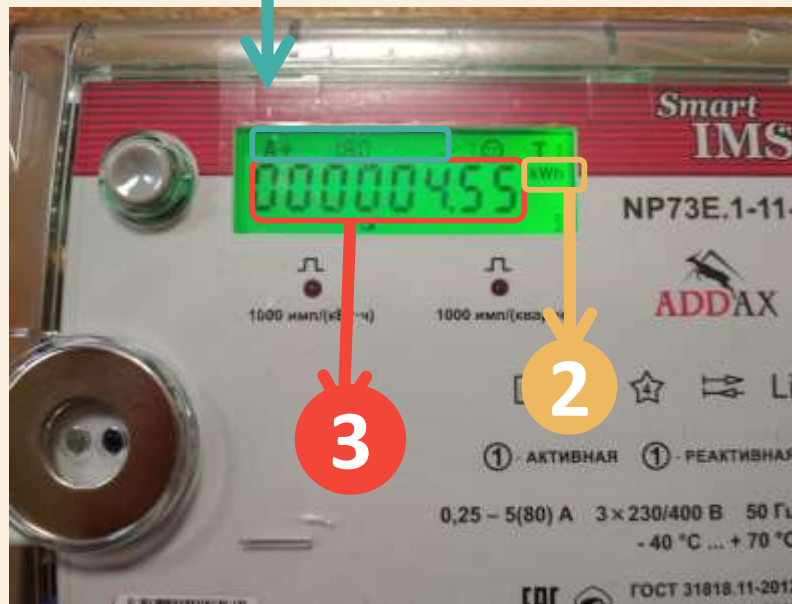
[A+ 2 1.8.1] – означает показания тарифа два и т.д.

2 → Здесь должен отображаться символ [kW·h].

3 Если слева вверху (часть 1) “горит” символ [A+ 1.8.0], то внизу (часть 3) отображаются показания счетчика, которые Вам и нужны. Пример этого показан на картинке справа: показания счетчика 000004,55 кВт·ч.



1



При снятии показаний не забывайте про отображение символов указанных части первой.