

ИНСТРУКЦИЯ

по снятию показаний с электросчетчика активной электрической энергии однофазного многофункционального электронного «СЕ 208 ВУ».

На электронном табло в циклическом режиме происходит отображение изменения значений на жидкокристаллическом индикаторе, каждый параметр отображается в течение 5 секунд.

Параметры изменяющихся значений приведены на фотографиях.



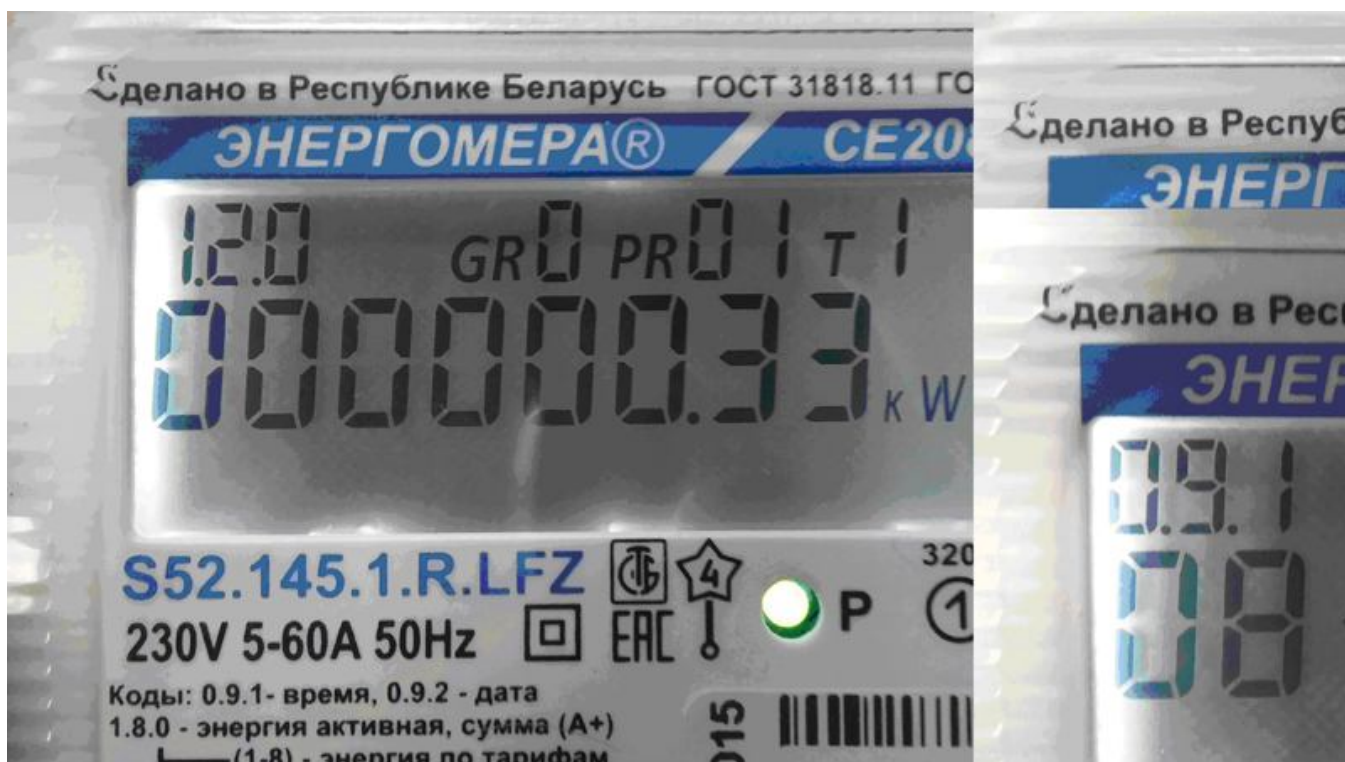
Индикация количества электроэнергии активной, потребленной, общей.

Текущее суммарное показание электросчетчика в кВт*ч, при индикации индекса «1.2.0».



Индикация текущего значения потребляемой активной мощности P нагрузкой при индикации индекса «1.7.0».

Пример $P=0.094$ кВт



Отображение на дисплее текущего времени в формате «часы-минуты-секунды» при индикации индекса «0.9.1».



Отображение текущей даты в формате «число-месяц-год» при индикации индекса «0.9.2».